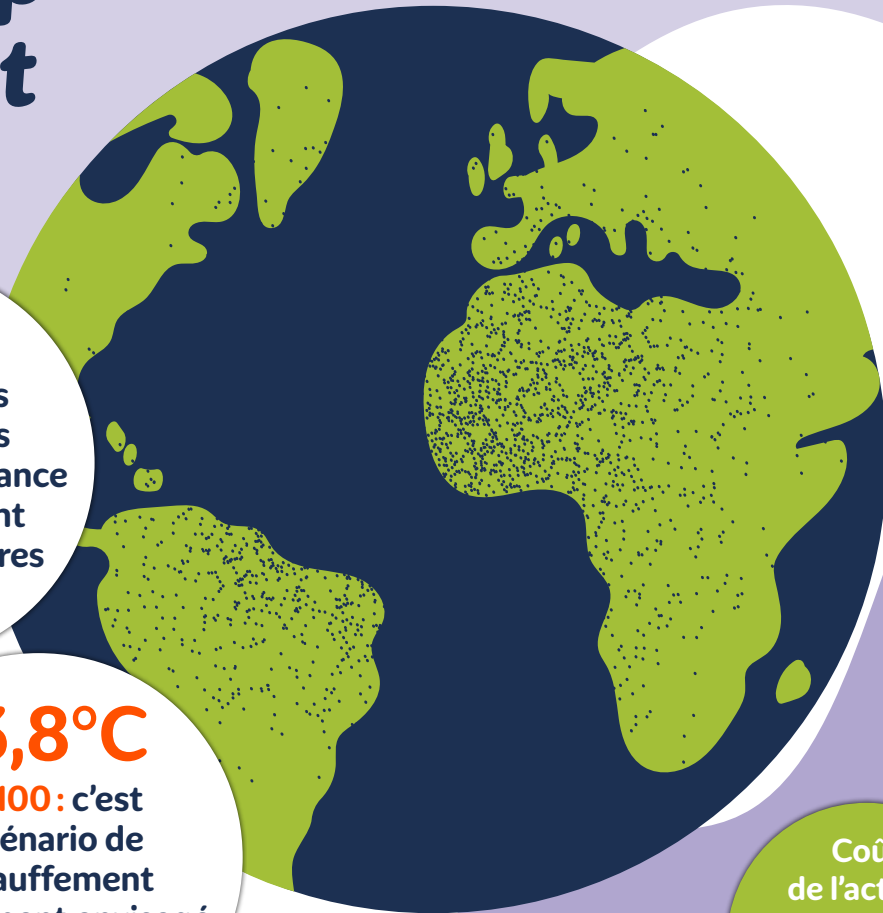


# Pourquoi s'adapter au changement climatique ?

Un phénomène déjà observable

Les **10** années les plus chaudes jamais enregistrées en France depuis 1900 sont toutes postérieures à 2010



**+2,1°C**  
c'est le réchauffement déjà enregistré en France métropolitaine sur la période 2015-2024 par rapport à l'ère préindustrielle

**+3,8°C**  
en 2100 : c'est le scénario de réchauffement actuellement envisagé par Météo France

## Des impacts croissants

- ✓ Événements météorologiques extrêmes
- ✓ Perturbation des écosystèmes
- ✓ Baisse des productions agricoles
- ✓ Risques sanitaires accrus
- ✓ Élévation du niveau des océans

Coût de l'action :  
**1 à 2 %**  
du PIB mondial par an

Coût de l'inaction :  
**5 à 20 %**  
du PIB mondial à l'horizon 2050

Agir dès maintenant est indispensable

L'adaptation vise à rendre les populations, les infrastructures et les entreprises plus résilientes face aux crises climatiques.

